

Termo elettronica



View Dye Analyser VDA

Colorimeter for control of process parameters

Termo elettronica

Industrial automation with microprocessors and PC

TERMOELETRONICA dal 1967 progetta, produce ed installa, impianti per automazione industriale (dosaggi automatici) e sistemi di controllo.

Il suo catalogo comprende:

• AUTOMAZIONE TESSILE

Termo CHEM XP Sistema automatico dosaggio ausiliari.

Termo PRINT XP Sistema automatico dosaggio per stampa.

Termo POWDER XP Sistema automatico dosaggio coloranti solidi.

Termo POWDER MAN Sistema semi-automatico dosaggio coloranti solidi.

Termo DYE VACUUM Unità automatica modulare di aspirazione polveri sottovuoto.

Termo DYE MAN Unità semi-automatica modulare di aspirazione polveri

Termo SALT XP Sistema automatico dosaggio sale.

Termo DEPO Sistema di stoccaggio prodotti liquidi.

• PANNELLI OPERATORI

PCx19 Micro touch 19" per linee tessili in continuo.

PCx15 Micro touch 15" per macchine discontinue / grande produzione.

PCx09 Micro touch 8,9" wide per macchine discontinue / piccola produzione.

PCx401 Micro touch 8,9" wide sostitutivo per O.P. DI CT400; CT401, CT401A con funzionalità grafiche e di rete.

CT201-LAN Terminale di richiamo remoto.

• SOFTWARE DI GESTIONE & PRODOTTI DI CONTROLLO PROCESSO

TEXMANAGER SW di gestione integrata alla produzione.

TERMOSTOCK Software di monitoraggio per lo stoccaggio di prodotti liquidi.

VDA Colorimetro per controllo parametri di processo.

COLTEX SYSTEM Spettrofotometro per controllo parametri di processo in continuo.

TERMOELETRONICA since 1967, designs, manufactures and installs systems for industrial automation (automatic dosing) and control systems.

His catalogs includes:

• TEXTILE AUTOMATION

Termo CHEM XP Automatic dosing textile auxiliaries.

Termo PRINT XP Automatic dosing system for printing.

Termo POWDER XP Automatic powder dosing-system.

Termo POWDER MAN Semi-automatic powder dosing-system.

Termo DYE VACUUM Modular automatic unit for powder suction and dissolving.

Termo DYE MAN Modular semi-automatic unit for powder suction.

Termo SALT XP Automatic salt dosing-system.

Termo DEPO Storage system for liquid products.

• OPERATION PANELS

PCx19 Micro touch 19" available for continuous lines.

PCx15 Micro touch 15" available for discontinuous machines / big production.

PCx09 Micro touch 8,9" available for discontinuous machines / small production.

PCx401 Replacement 8.9" wide touch micro for O.P. of CT400; CT401; CT 401A with graphic and network features.

CT201-LAN Remote terminal.

• SOFTWARE MANAGEMENT & PROCESS CONTROL PRODUCTS

TEXMANAGER Software for integrated Production Management.

TERMOSTOCK Monitoring software for liquid products storage.

VDA Colorimeter for control of process parameters.

COLTEX SYSTEM Spectrophotometer for process continuous monitoring.

VDA

View Dye Analyser

IL RADAR DEL TINTORE

Con il **colorimetro** VDA il laboratorio diventa il centro di profitto grazie al totale controllo dei parametri di processo.

THE RADAR'S DYER

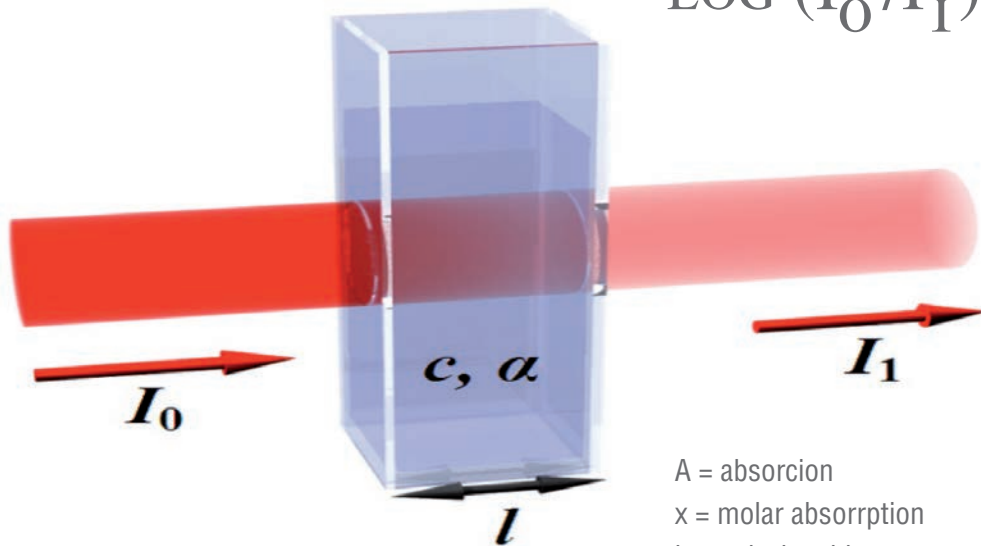
With VDA **Colorimeter** the laboratory becomes a center of profit, thanks to total control of process parameters.



Lambert Beer law

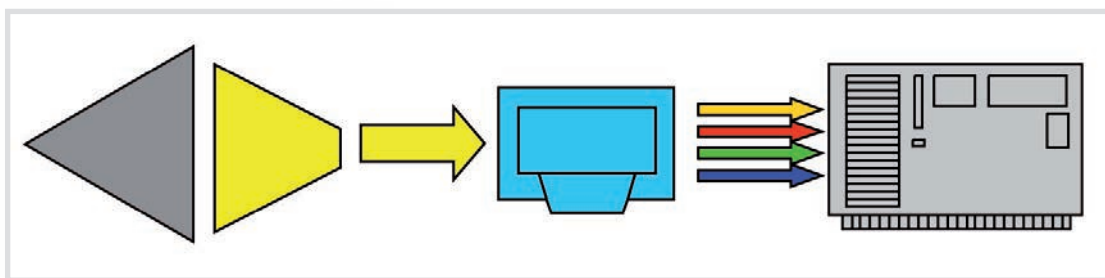
Concetto Concept

$$\text{LOG} (I_0 / I_1) = X L C$$



A = absorcion
x = molar absorpction
l = optical padth
c = concentracion

Come? How is it possible in VDA?



- generatore di luce
- una camera di misura ottica a 3 posizioni
- 4 filtri (giallo, rosso, verde, blu)
- fibra ottica di connessione
- scheda elettronica di conversione dei segnali luminosi in segnali elettrici

- light generator
- a measuring chamber optical 3-position
- 4 filters (yellow, red, green, blue)
- fiber optic connection
- electronic sheet conversion of light signals into signals electrical

Cosa si ottiene?

What can we get with VDA?

- Visualizzazione e controllo di eventuali criticità del processo tintoriale
- Controllo della bontà dei prodotti usati (Coloranti e ausiliari)
- Criticità e ottimizzazione dei gradienti e delle temperature utilizzate nel processo
- Verifica del comportamento di un tessuto nel tempo
- Controllo della % di esaurimento (qualitativo)

- Visualizing and controlling critical point of the dyeing process
 - Optimizes the quality of the used products
- Optimizes the thermal gradient and his critical points, optimizes the working temperature in the process
 - Verify the fabrics changes during the process time
 - Check of the % of exhaustion of the dyestuff

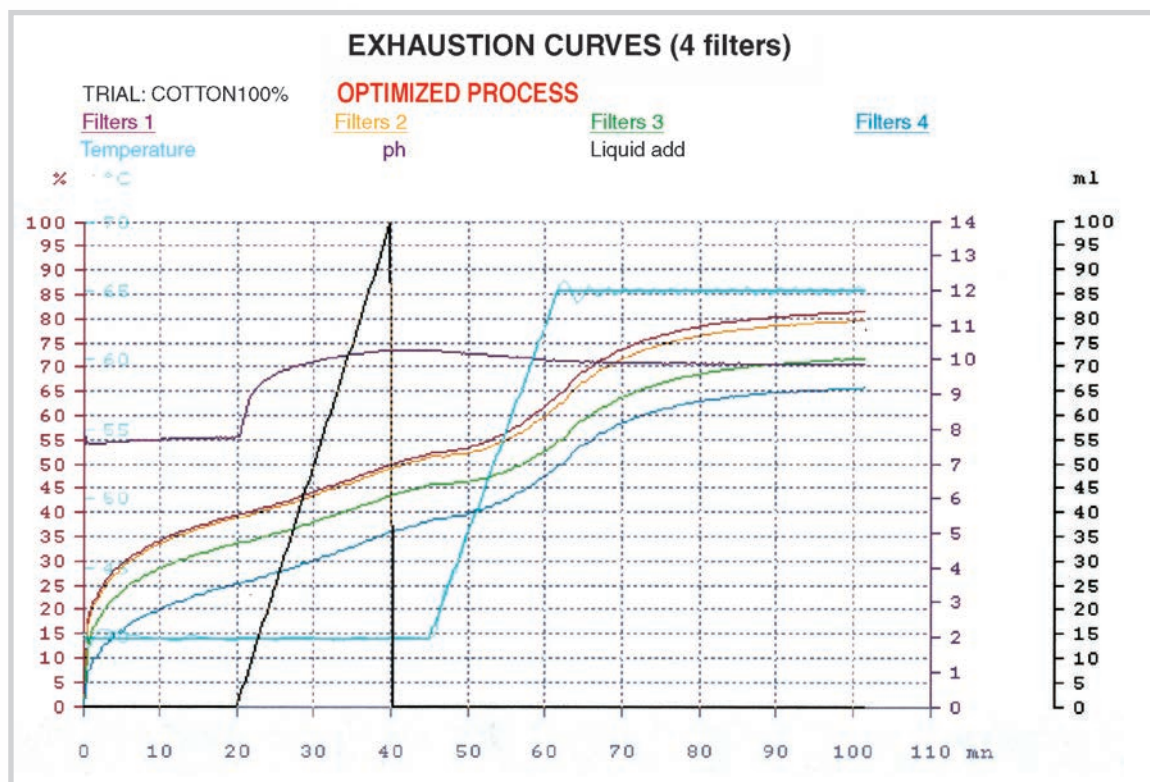
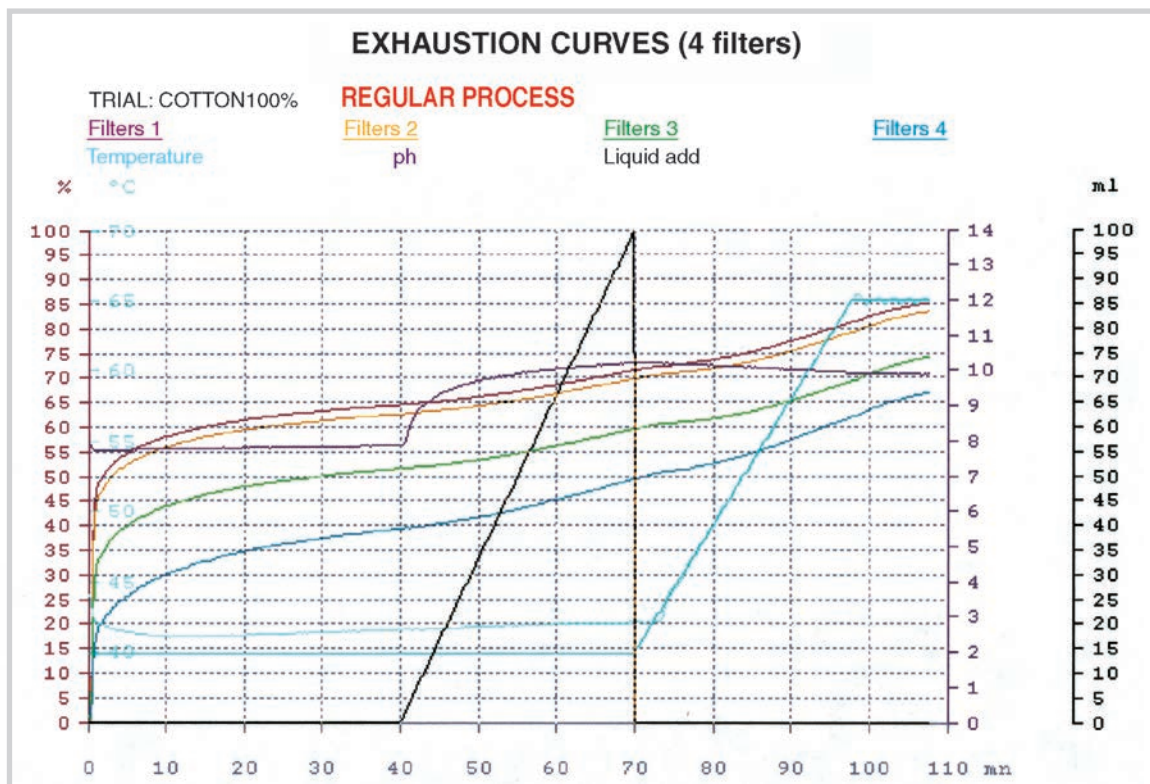
SAVING
PROCESS
COSTS



tintura reattiva riduzione del tempo di salita
a favore del tempo di fissazione

reactive dyeing

reduction of transfer time in favour to fixation time



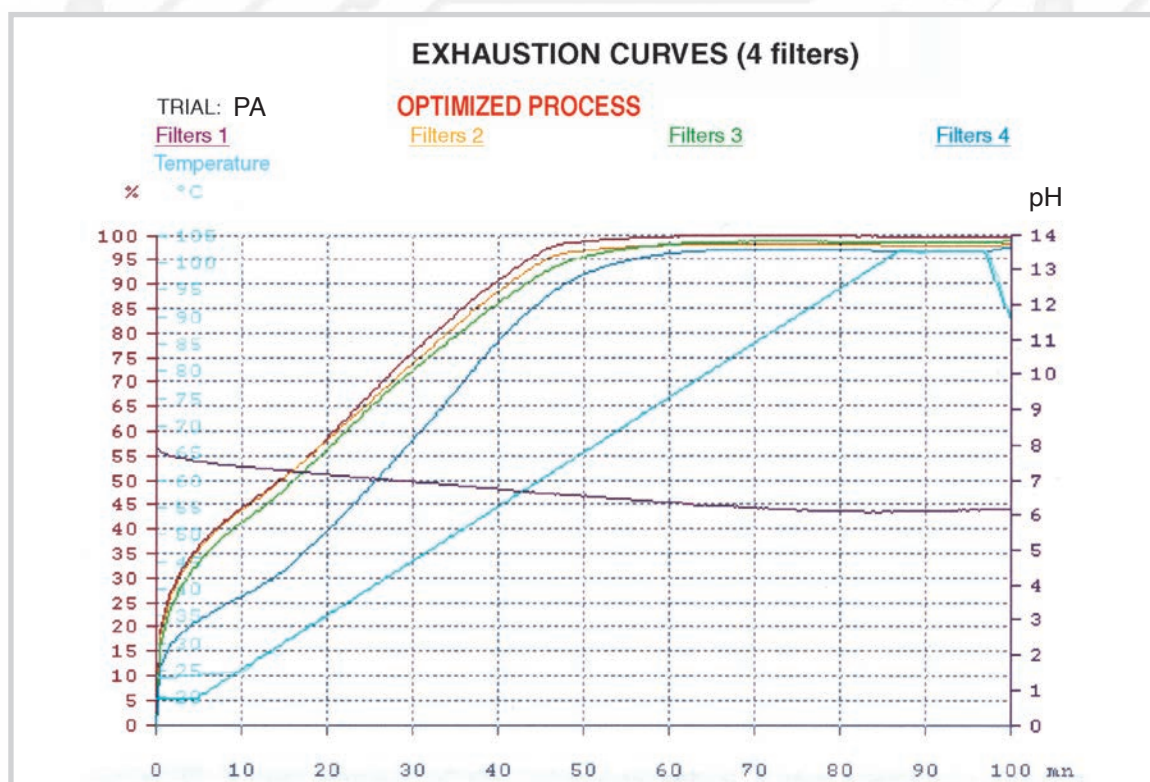
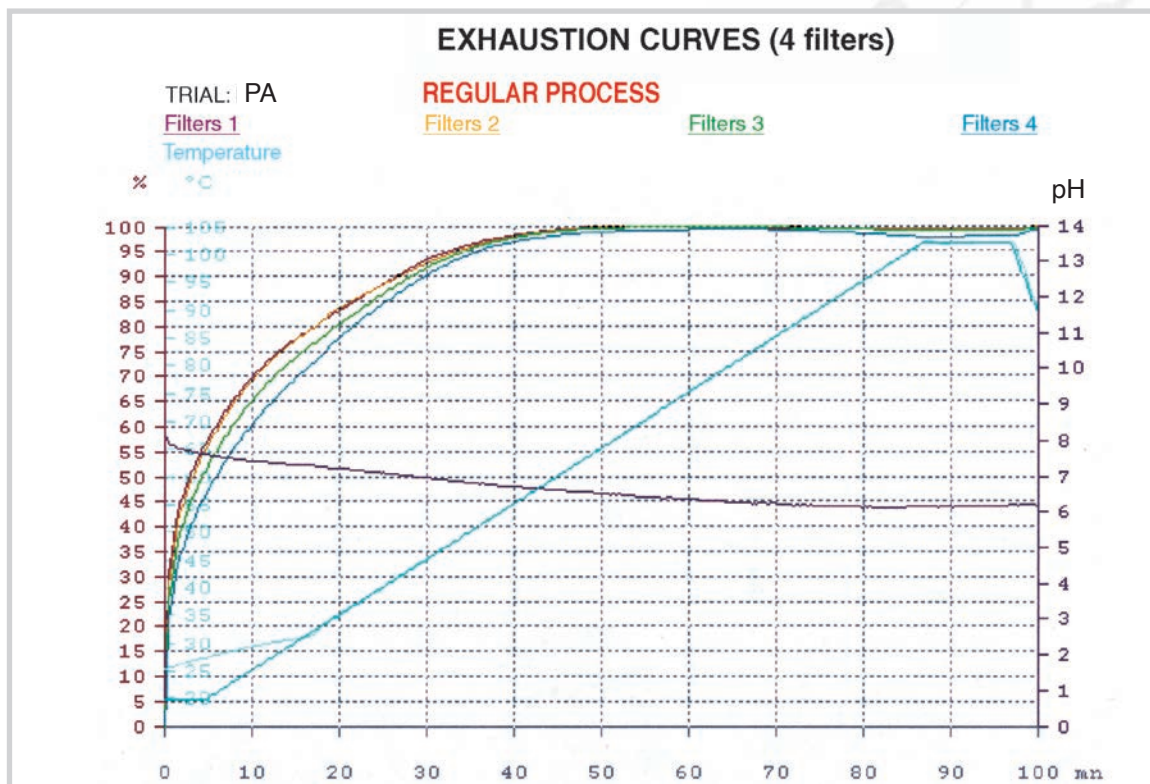
r e p o r t d y e i n g

tintura poliammide

ottimizzazione ciclo con agente equalizzante

polyamide dyeing

optimisation of the cycle by equalising agent



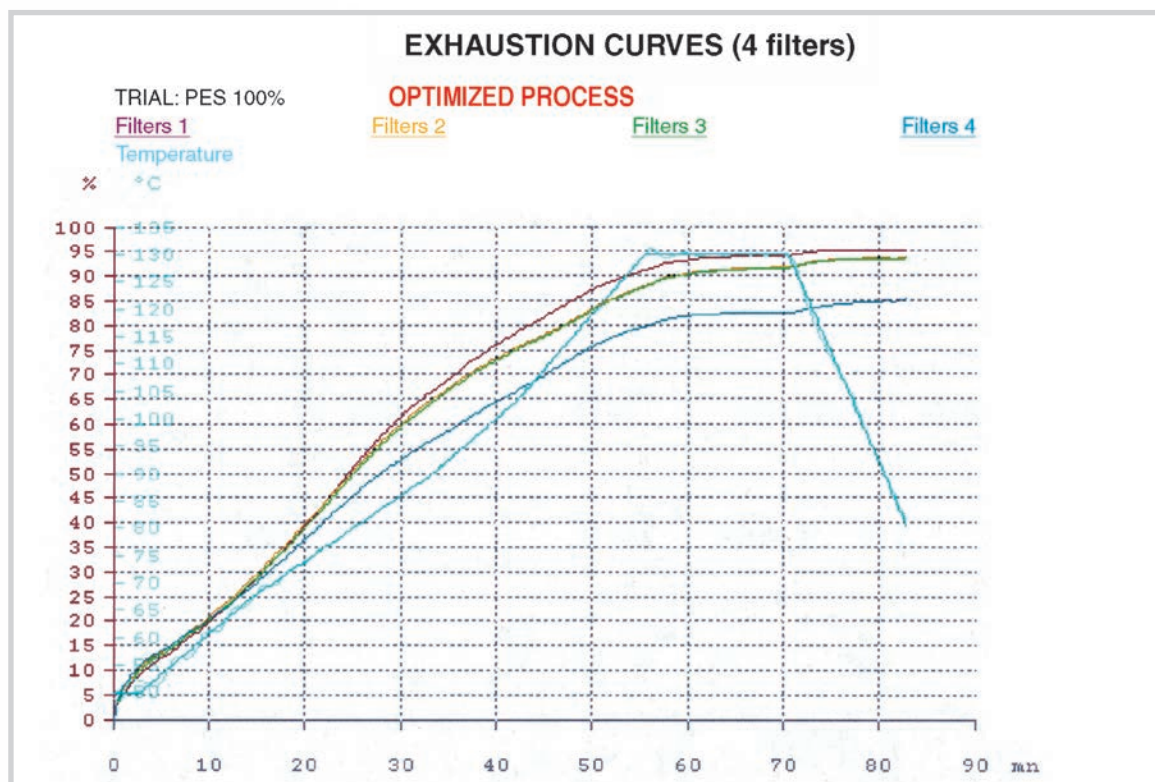
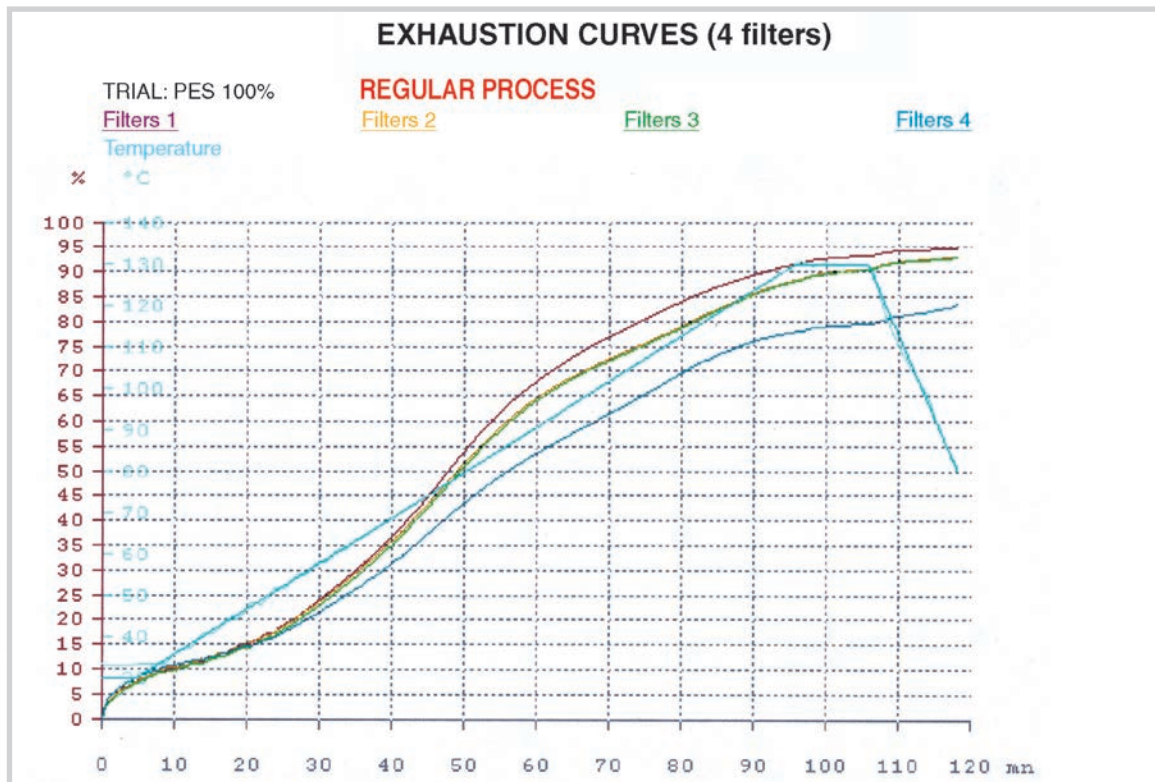
r e p o r t d y e i n g

tintura poliestere

riduzioni tempi e aumento di uniformità

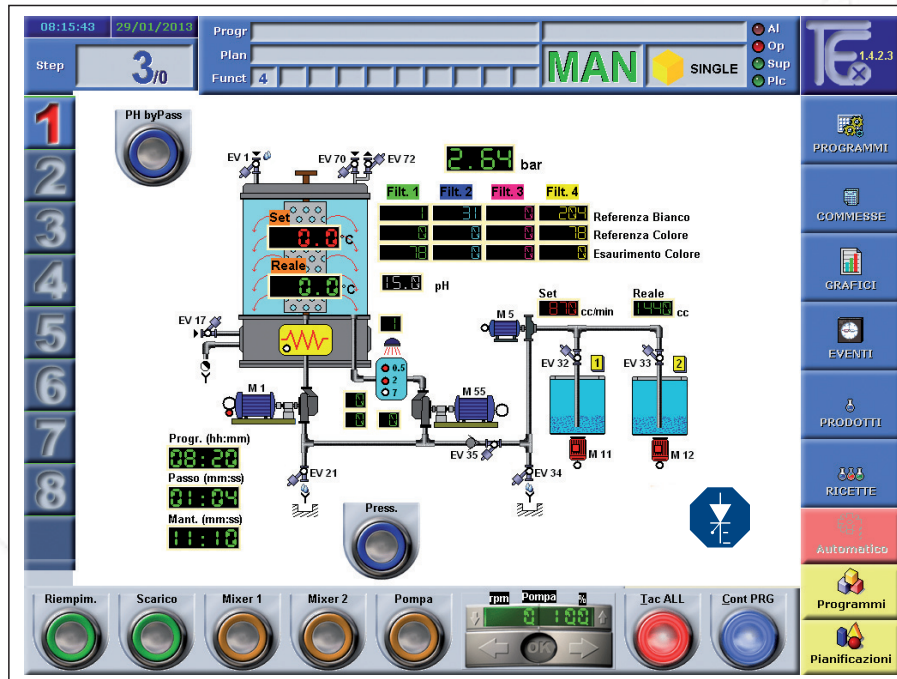
polyester dyeing

time saving and increase of uniformity



r e p o r t d y e i n g

PCx-TEX software



IL PC INDUSTRIALE PER IL CONTROLLO AVANZATO

PCx-TEX è un PC industriale dotato di schermo tattile (touch-screen), progettato espressamente per l'impiego industriale nei reparti produttivi con condizioni ambientali particolarmente gravose (temperatura, umidità, vibrazioni, stress meccanici, sporcizia e polvere).

INDUSTRIAL PC FOR ADVANCED CONTROL

PCx-TEX is an industrial PC with touch-screen, specifically designed for industrial use in production departments in particularly hard environmental conditions (temperature, humidity, vibrations, mechanical stress, dirt and dust).

Laboratory Colors for Production

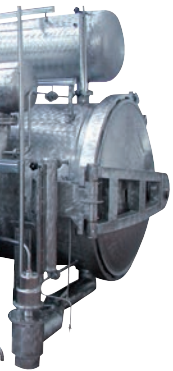


Production Right first time



View Dye Analyser

Prediction for the lower cost process



Termo elettronica

Bergamo | Italy | termoelettronica.it

